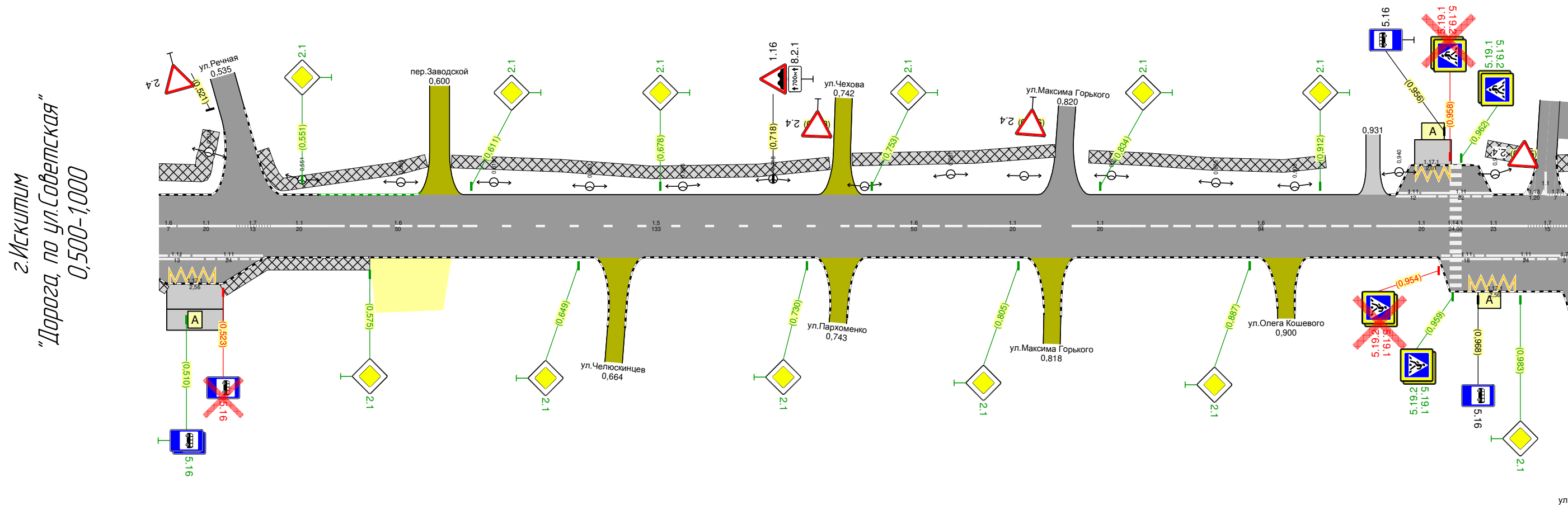
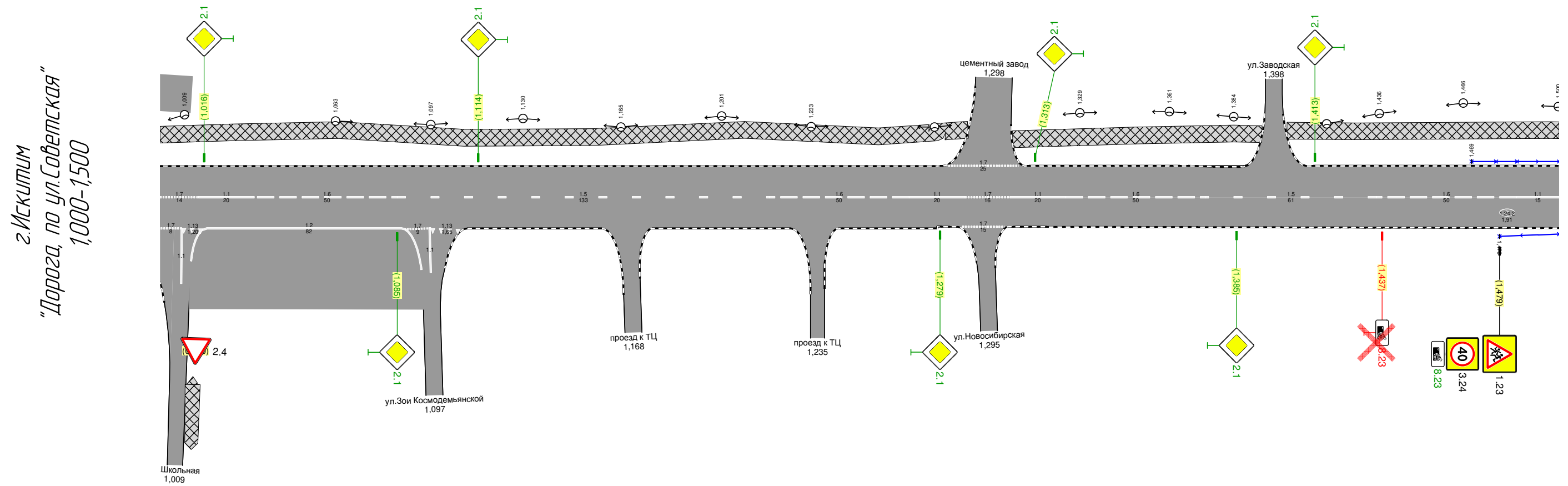


Тротуары слева		0,510 - 0,522, (22 м), а/б, ш. 2,0 м	0,535 - 0,595, (60 м), а/б, ш. 1,5 м		0,604 - 0,738, (134 м), а/б, ш. 1,5 м		0,746 - 0,818, (72 м), а/б, ш. 1,5 м		0,830 - 0,914, (84 м), а/б, ш. 1,5 м		0,977	0,988, (77 м), а/б, ш. 2,0 м	0,989	1,000	1,000	а/б, ш. 2,0 м				
Дорожные ограждения и направляющие устройства слева	На обочине																			
	На разделительной																			
Дорожная разметка слева	2-я от осевой											1171	0,945	0,958						
	1-я от осевой											111	0,939	0,951	111	0,984	0,992	113	0,992	17



Дорожная разметка справа	Осевая линия	¹⁶ 0,500	¹¹ 0,507 - 0,527	¹⁷ 0,527 0,560	¹¹ 0,540 - 0,560	¹⁶ 0,560 - 0,610	¹⁵ 0,610 - 0,743	¹⁶ 0,743 - 0,793	¹¹ 0,793 - 0,813	¹¹ 0,824 - 0,844	¹⁶ 0,844 - 0,938	¹¹ 0,938 - 0,958	¹¹ 0,962 - 0,985	¹⁷ 0,985 1,000		
	1-я от осевой	¹¹¹ 0,500 0,513	¹¹¹ 0,513 - 0,537											¹¹¹ 0,955 - 0,973	¹¹¹ 0,973 - 0,997	¹⁷ 0,997 1,000
	2-я от осевой		^{117.1} 0,504 - 0,522											^{117.1} 0,965 - 0,983		
Дорожные ограждения и направляющие устройства справа	На разделительной															
	На обочине															
Тротуары справа		^{0,500 - 0,503} 0,5 м, а/б ш 1,0 м	^{0,523 - 0,575} 1,52 м, а/б ш 1,5 м													

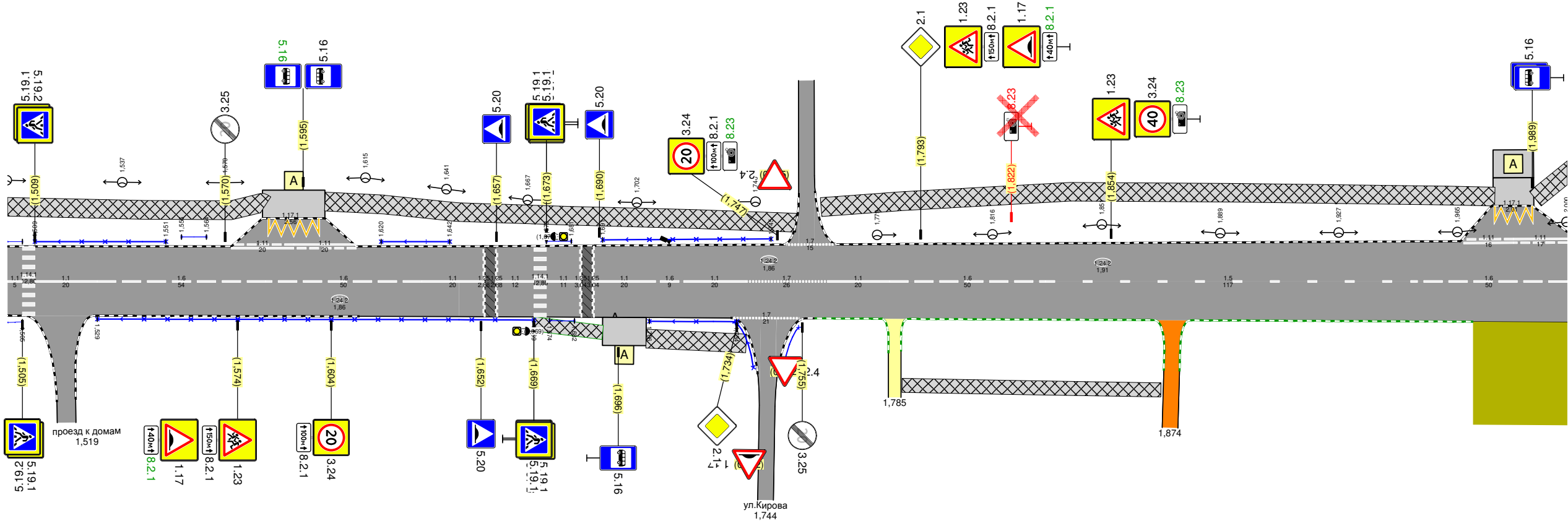
Тротуары слева		1000 - 1,289, (289 м), а/б, ш. 2,0 м		1,305 - 1,394, (89 м), а/б, ш. 2,0 м		1,403 - 1,500, (97 м), а/б, ш. 2,0 м
Дорожные ограждения и направляющие устройства слева	На обочине					
	На разделительной					
Дорожная разметка слева			17 1,282 - 1,307			



Дорожная разметка справа	Осевая линия	17 1000 1014	11 1014 - 1034	16 1035 - 1085	15 1085 - 1218	16 1218 - 1268	11 1268 - 1288	17 1288 1304	11 1304 - 1324	16 1324 - 1374	15 1374 - 1435	16 1435 - 1485	11 1485 1500
	1-я от осевой	17 1000 1028	12 1017 - 1086	17 1087 1097	17 1287 1302								
Дорожные ограждения и направляющие устройства справа	На разделительной												
	На обочине	Пеш. огр-е 1479 - 1500											
Тротуары справа													

Тротуары слева		1500 - 1583, 183 м, а/д, ш. 2,0 м				1602 - 1753, 151 м, а/д, ш. 2,0 м				1761 - 1977, 1216 м, а/д, ш. 2,0 м				1980 - 2000, 10 м, а/д, ш. 2,0 м	
Дорожные ограждения и направляющие устройства слева	На обочине	Пеш. озр-е 1540 - 1545	Пеш. озр-е 1509 - 1551	Пеш. озр-е 1556 - 1544	Пеш. озр-е 1620 - 1642	Пеш. озр-е 1673 - 1681	Пеш. озр-е 1691 - 1745								
	На разделительной														
Дорожная разметка слева	2-я от осевой	1171 1582 - 1600								1171 1976 - 1989				1171 1976 - 1989	
	1-я от осевой	111 1572 - 1592		111 1592 - 1612						17 1750 - 1785					111 1983 - 2000

г.Искитим
"Дорога, по ул.Советская"
1500-2,000

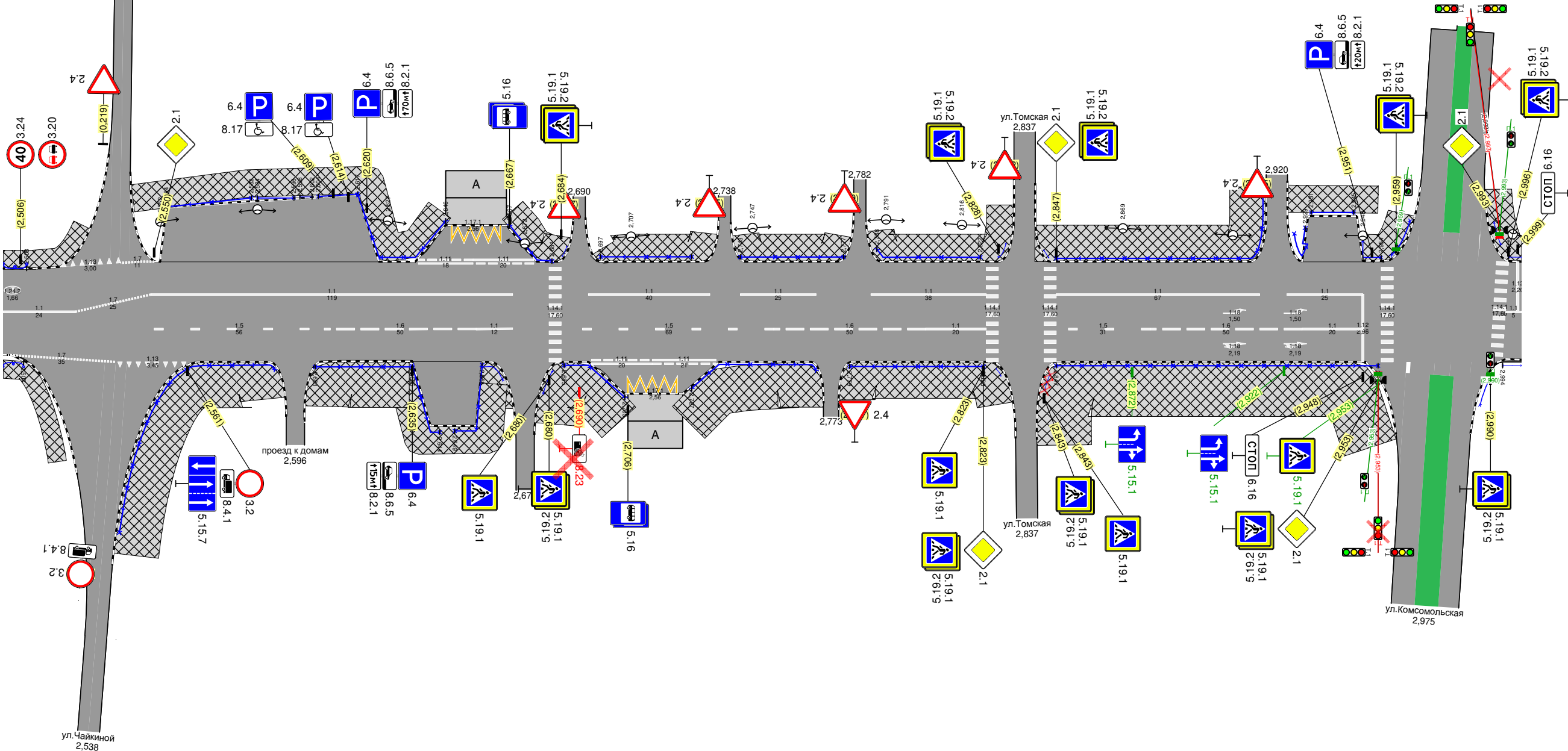


Дорожная разметка справа	Осевая линия	11 1500 1505	11 1509 - 1529	16 1529 - 1583	16 1583 - 1633	11 1633 - 1653	11 1657 1669	11 1673 1684	11 1688 - 1708	16 1708 1717	11 1717 - 1737	17 1737 - 1763	11 1763 - 1783	16 1783 - 1833	15 1833 - 1950	16 1950 - 2,000	
	1-я от осевой											17 1733 - 1754					
Дорожные ограждения и направляющие устройства справа	На разделительной																
	На обочине	Пеш. озр-е 1540 - 1545	Пеш. озр-е 1529 - 1669				Пеш. озр-е 1674 - 1682		Пеш. озр-е 1706 - 1734								
Тротуары справа						1689 - 1691 (22 м), а/д, ш. 1,5 м		1705 - 1737 (32 м), а/д, ш. 2,0 м					1787 - 1870, (83 м), а/д, ш. 1,5 м				

2. Искитим
"Дорога, по ул. Советская"
 Узел на 2,130

Тротуары слева		2500 - 2528, 128 м, а/д, ш 2,0 м		2543 - 2644, 101 м, а/д, ш 3,0 м				2668 - 2686, 18 м, а/д, ш 3,0 м		2695 - 2734, 39 м, а/д, ш 3,0 м		2742 - 2778, 37 м, а/д, ш 3,0 м		2786 - 2832, 45 м, а/д, ш 3,0 м		2840 - 2914, 74 м, а/д, ш 4,0 м		2948 - 2964, 16 м, а/д, ш 3,0 м		2990 - 3000, 11 м, а/д, ш 3,0 м											
Дорожные ограждения и направляющие устройства слева	На обочине	до 15 м 2500 - 2508		Пеш. озр-е 2554 - 2582		Пеш. озр-е 2584 - 2598		Пеш. озр-е 2599 - 2604		Пеш. озр-е 2604 - 2617		Пеш. озр-е 2617 - 2646		Пеш. озр-е 2667 - 2681		Пеш. озр-е 2697 - 2727		Пеш. озр-е 2743 - 2777		Пеш. озр-е 2788 - 2822		Пеш. озр-е 2847 - 2916		Пеш. озр-е 2923 - 2953		Пеш. озр-е 2954 - 2969		Пеш. озр-е 2969 - 2991		Пеш. озр-е 2991 - 3000	
	На разделительной																														
Дорожная разметка слева	2-я от осевой											1171 2646 - 2664																			
	1-я от осевой			113 2519 - 2539		17 2539 - 2550						111 2637 - 2655		111 2655 - 2675																	

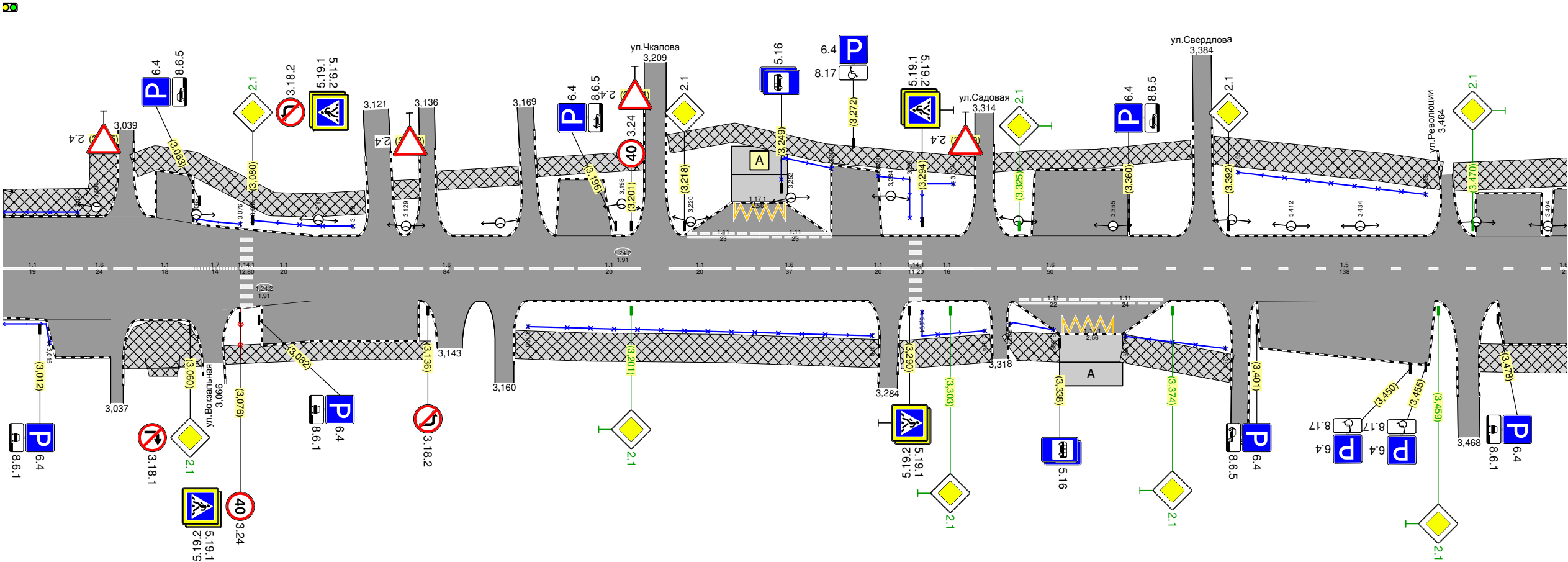
2.Исключим
"Дорога, по ул.Советская"
2500-3,000



Дорожная разметка справа	Осевая линия	11 2,500 - 2,524	17 2,524 - 2,549	15 2,550 - 2,570					11 2,693 - 2,733				11 2,804 - 2,824			11 2,847 - 2,914	11 2,928 - 2,948	11 2,995 - 3,000			
	1-я от осевой	17 2,502 - 2,537	113 2,538 - 2,561			16 2,606 - 2,656			111 2,694 - 2,714	111 2,714 - 2,735			16 2,754 - 2,804			15 2,847 - 2,878	16 2,878 - 2,928				
	2-я от осевой								15 2,685 - 2,754												
Дорожные ограждения и направляющие устройства справа	На разделительной																				
	На обочине	до 15 м 2,500 - 2,507					Пеш. огр-е 2,603 - 2,635	Пеш. огр-е 2,635 - 2,644	Пеш. огр-е 2,649 - 2,658	Пеш. огр-е 2,658 - 2,666	Пеш. огр-е 2,685 - 2,705			Пеш. огр-е 2,727 - 2,769			Пеш. огр-е 2,779 - 2,823			Пеш. огр-е 2,847 - 2,953	Пеш. огр-е 2,974 - 3,000
	Тротуары справа	2,500 - 2,522 (22 м), а/д, ш 2,0 м	2,539 - 2,591 (152 м), а/д, ш 5,0 м			2,602 - 2,634 (32 м), а/д, ш 5,0 м		2,631 - 2,666 (35 м), а/д, ш 3,0 м		2,658 - 2,666 (8 м), а/д, ш 5,0 м		2,678 - 2,703 (25 м), а/д, ш 5,0 м		2,726 - 2,768 (42 м), а/д, ш 5,0 м		2,777 - 2,831 (154 м), а/д, ш 4,0 м		2,846 - 2,956 (111 м), а/д, ш 6,0 м			

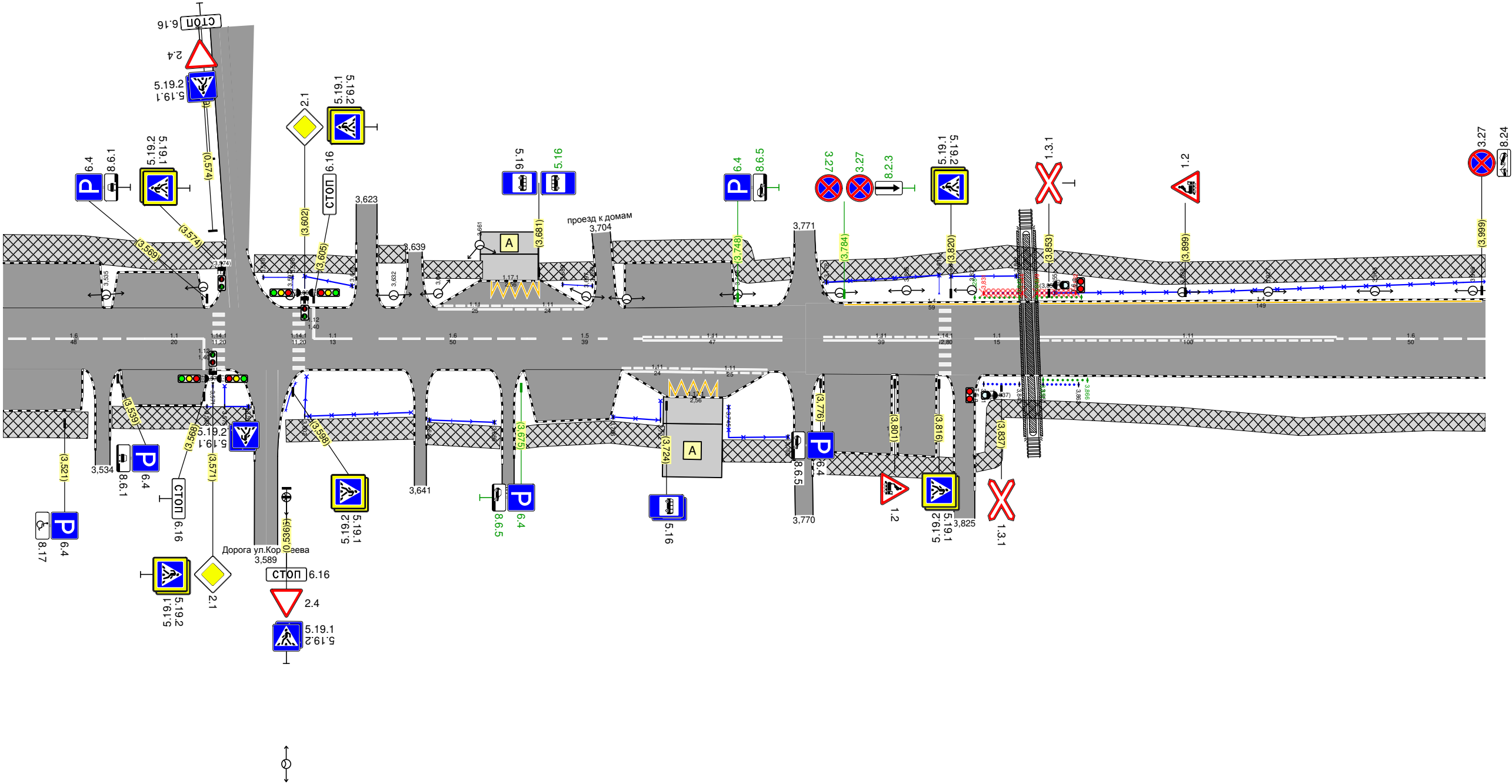
Тротуары слева		3,000 - 3,035 (25 м) а/д, ш 3,0 м		3,042 - 3,116 (74 м) а/д, ш 2,5 м		3,125 - 3,145 (19 м) а/д, ш 2,0 м		3,171 - 3,205 (34 м) а/д, ш 2,0 м		3,213 - 3,311 (98 м) а/д, ш 2,0 м				3,317 - 3,380 (63 м) а/д, ш 2,0 м				3,387 - 3,460 (73 м) а/д, ш 3,0 м				3,464 - 3,500 (36 м) а/д, ш 3,0 м		
Дорожные ограждения и направляющие устройства слева	На обочине	Пеш. огр-е 3,000 - 3,024		Пеш. огр-е 3,062 - 3,076		Пеш. огр-е 3,080 - 3,112				Пеш. огр-е 3,249 - 3,265		Пеш. огр-е 3,280 - 3,294		Пеш. огр-е 3,294 - 3,308						Пеш. огр-е 3,395 - 3,455				
	На разделительной																							
Дорожная разметка слева	2-я от осевой											117,1 3,233 - 3,250												
	1-я от осевой											111 3,219 - 3,242		111 3,242 - 3,265										


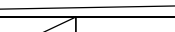

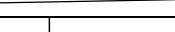
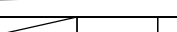
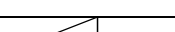
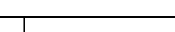

2. Искитим
"Дорога, по ул. Советская"
3,000-3,500



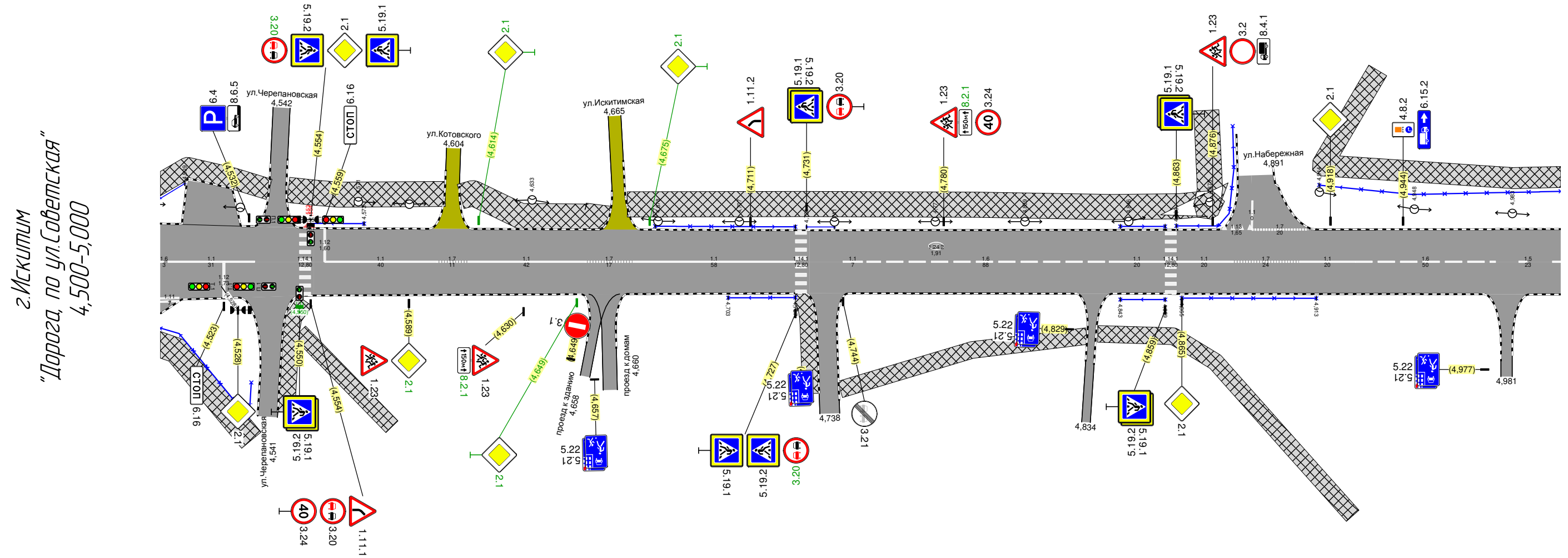
Тротуары слева		3,500 - 3,575, 175 м, а/д, ш 3,0 м		3,585 - 3,619 124 м, а/д, ш 2,0 м		3,627 - 3,636, 19 м, а/д, ш 2,0 м		3,643 - 3,662, 120 м, а/д, ш 2,0 м		3,681 - 3,700, 119 м, а/д, ш 2,0 м		3,706 - 3,766, 160 м, а/д, ш 2,5 м		3,776 - 4,000, 1224 м, а/д, ш 2,5 м	
Дорожные ограждения и направляющие устройства слева	На обочине			Пеш. огр-е 3,588 - 3,589	Пеш. огр-е 3,602 - 3,619			Пеш. огр-е 3,689 - 3,699			Пеш. огр-е 3,778 - 3,816	См (Ф) 3,831 - 3,844		Пеш. огр-е 3,855 - 4,000	
									См (К) 3,828 - 3,843			См (Ф) 3,849 - 3,862			
									Пеш. огр-е 3,820 - 3,842			См (К) 3,849 - 3,864			
	На разделительной														
Дорожная разметка слева	2-я от осевой	117 3,662 - 3,681													
	1-я от осевой					111 3,647 - 3,672		111 3,672 - 3,696		14 3,784 - 3,843				14 3,850 - 3,999	

г.Искитим
"Дорога, по ул.Советская"
3,500-4,000



Дорожная разметка справа	Осевая линия	16 3,500 - 3,548		11 3,548 - 3,568		11 3,605 3,608		16 3,627 - 3,677		15 3,677 - 3,716		111 3,716 - 3,763		111 3,777 - 3,816		11 3,828 3,843		111 3,850 - 3,950		16 3,950 - 4,000			
	1-я от осевой											111 3,709 - 3,733		111 3,733 - 3,758									
	2-я от осевой											111 3,725 - 3,743											
Дорожные ограждения и направляющие устройства справа	На разделительной																						
	На обочине																						
Тротуары справа		3,500 - 3,531 (30 м) а/д, ш 3,0 м		3,537 - 3,585, (48 м) а/д, ш 2,5 м		3,594 - 3,639, (45 м) а/д, ш 2,5 м		3,643 - 3,668, (25 м) а/д, ш 2,5 м		3,673 - 3,723, (50 м) а/д, ш 2,5 м		3,743 - 3,767, (24 м) а/д, ш 2,5 м		3,773 - 3,821, (48 м) а/д, ш 2,5 м		3,828 - 4,000, (172 м) а/д, ш 2,0 м							

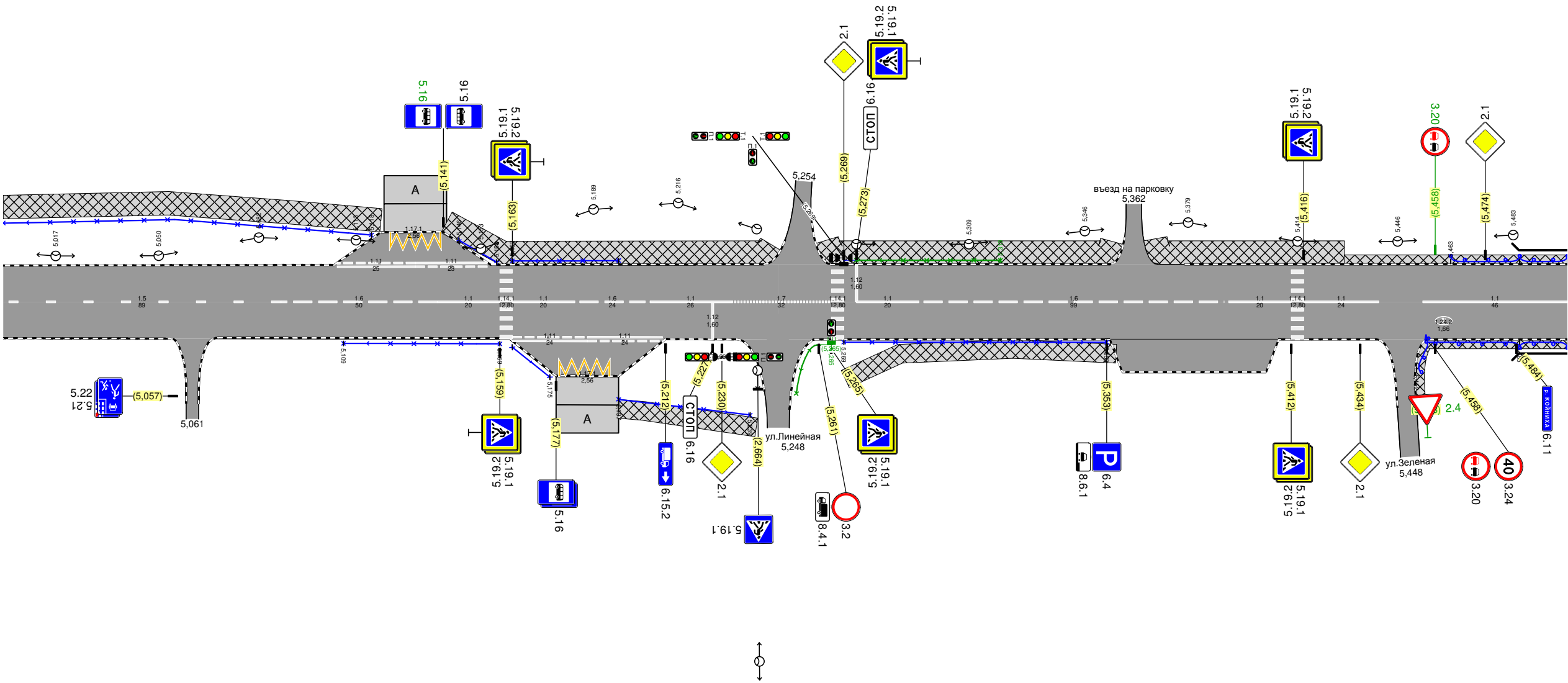
Тротуары следа		4,500 - 4,539 (39 м), а/б, ш. 2,5 м	4,546 - 4,602 (56 м), а/б, ш. 3,0 м	4,607 - 4,660 (53 м), а/б, ш. 3,0 м	4,667 - 4,874 (207 м), а/б, ш. 3,0 м					4,915 - 5,000 (85 м), а/б, ш. 2,5 м	
Дорожные ограждения и направляющие устройства следа	На обочине	Пеш. озр-е 4,500 - 4,539	Пеш. озр-е 4,553 - 4,585	Пеш. озр-е 4,585 - 4,573	Пеш. озр-е 4,677 - 4,727	Пеш. озр-е 4,731 - 4,741	Пеш. озр-е 4,843 - 4,857	Пеш. озр-е 4,863 - 4,883	Пеш. озр-е 4,914 - 5,000		
	На разделительной										
Дорожная разметка следа										119 4,879 4,890	17 4,890 - 4,910



Дорожная разметка справа	Осевая линия	11 4,503 - 4,534	11 4,559 - 4,599	17 4,610 - 4,652	17 4,669 - 4,699	11 4,727 - 4,767	17 4,784 - 4,839	11 4,839 - 4,859	11 4,863 - 4,883	17 4,883 - 4,907	11 4,907 - 4,927	16 4,927 - 4,977	15 4,977 - 5,000
	1-я от осевой	11 4,500 4,507											
Дорожные ограждения и направляющие устройства справа	На разделительной												
	На обочине	Пеш. огр-е 4,500 - 4,535	Пеш. огр-е 4,703 - 4,727				Пеш. огр-е 4,833 - 4,859	Пеш. огр-е 4,865 - 4,913					
Тротуары справа		4,500 - 4,534, (34 м), а/д, ш. 2,0 м	4,534 - 4,562, (19 м), а/д, ш. 2,0 м	4,562 - 4,583, (33 м), а/д, ш. 2,0 м	4,727 - 4,735, (8 м), а/д, ш. 2,0 м			4,743 - 4,831, (88 м), а/д, ш. 2,0 м	4,835 - 4,926, (91 м), а/д, ш. 2,0 м				

Тротуары слева		5,000 – 5,121 (121 м), а/д, ш. 2,5 м				5,142 – 5,247 (105 м), а/д, ш. 2,5 м				5,261 – 5,357 (96 м), а/д, ш. 2,5 м				5,366 – 5,429 (63 м), а/д, ш. 2,5 м				5,429 – 5,500 (71 м), а/д, ш. 10 м											
Дорожные ограждения и направляющие устройства слева	На обочине	Пеш. огр-е 5,000 – 5,118				Пеш. огр-е 5,146 – 5,158				Пеш. огр-е 5,163 – 5,197				Пеш. огр-е 5,249 – 5,273				Пеш. огр-е 5,273 – 5,319				Д0 5,463 – 5,485				Д0 5,485 – 5,500			
	На разделительной																												
Дорожная разметка слева	2-я от осевой					1171 5,123 – 5,140																							
	1-я от осевой					111 5,107 – 5,132				111 5,132 – 5,155																			

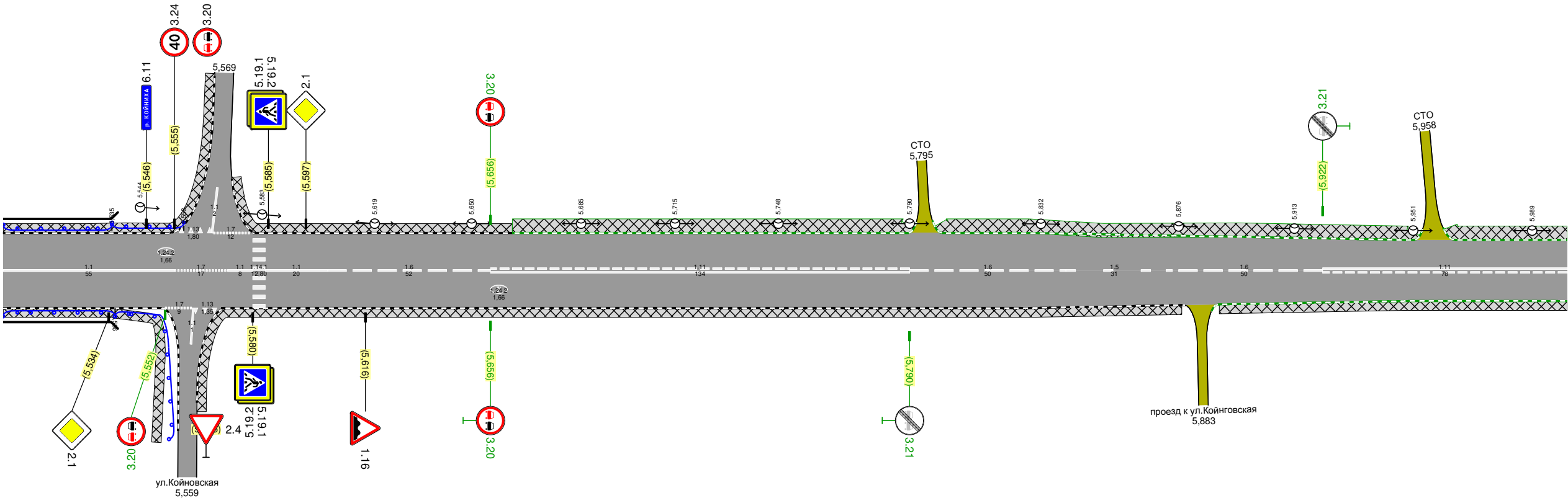
2.Исхитим
"Дорога, по ул.Советская"
5,000-5,500



Дорожная разметка справа	Осевая линия	15 5,000 - 5,089	16 5,089 - 5,139	11 5,139 - 5,159	11 5,163 - 5,183	16 5,183 - 5,207	11 5,207 - 5,233	17 5,233 - 5,265	11 5,273 - 5,293	16 5,293 - 5,392	11 5,392 - 5,412	11 5,416 - 5,440	11 5,454 - 5,500	
	1-я от осевой				111 5,163 - 5,187	111 5,187 - 5,211								
	2-я от осевой					117,1 5,178 - 5,196								
Дорожные ограждения и направляющие устройства справа	На разделительной													
	На обочине	Пеш. огр.-е 5,109 - 5,159			Пеш. огр.-е 5,183 - 5,175	Пеш. огр.-е 5,197 - 5,239			Пеш. огр.-е 5,250 - 5,285	Пеш. огр.-е 5,269 - 5,353			Д0 5,452 - 5,485	Д0 5,485 - 5,500
Тротуары справа							5,197 - 5,241 (44 м, а/д, ш. 2,0 м)			5,257 - 5,356 (99 м, а/д, ш. 2,0 м)			5,453 - 5,500 (48 м, а/д, ш. 10 м)	

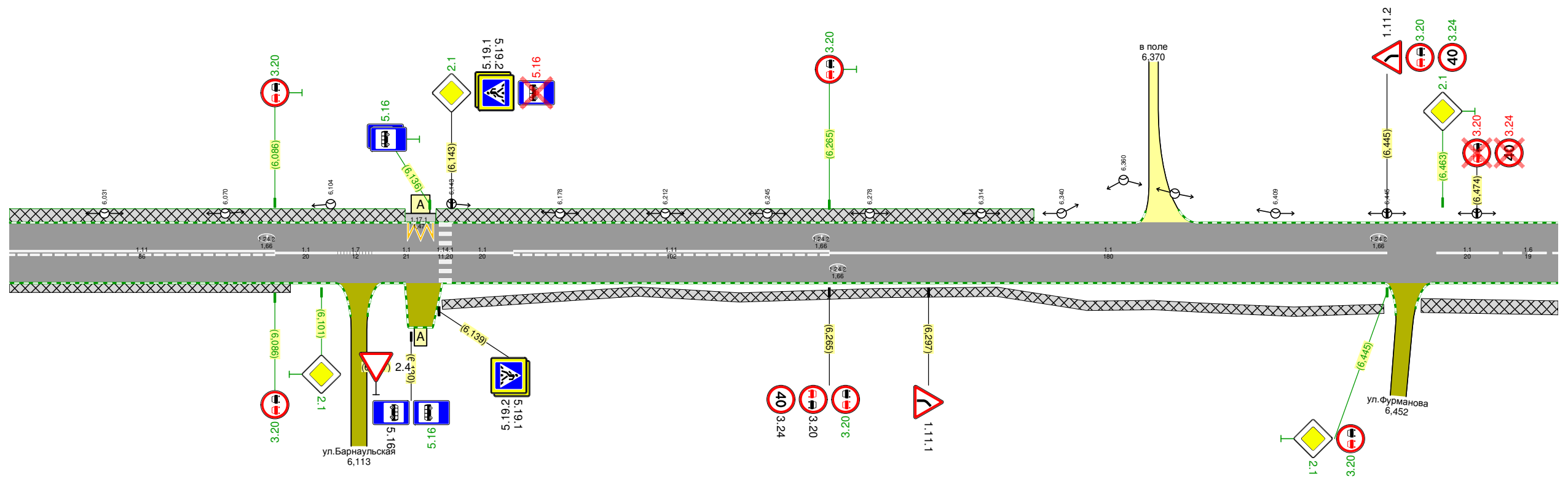
Тротуары слева		5,500 - 5,567, 167 м, а/д, ш 10 м		5,574 - 5,663, 189 м, а/д, ш 10 м		5,663 - 5,791, 1128 м, а/д, ш 15 м		5,798 - 5,952, 1154 м, а/д, ш 15 м		5,961 - 6,000, 139 м, а/д, ш 15 м	
Дорожные ограждения и направляющие устройства слева	На обочине	до 5,500 - 5,535	до 5,535 - 5,558								
	На разделительной										
Дорожная разметка слева			113 5555 5567	17 5567 5579							

2. Искитим
"Дорога, по ул. Советская"
5,500-6,000



Дорожная разметка справа	Осевая линия	11 5,500 - 5,555		17 5,555 - 5,572	11 5,572 5,580	11 5,584 - 5,604	16 5,604 - 5,656	111 5,656 - 5,790		16 5,790 - 5,840	15 5,840 - 5,871	16 5,872 - 5,922	111 5,922 - 6,000	
	1-я от осевой		17 5,552 5,561	113 5,561 5,570										
Дорожные ограждения и направляющие устройства справа	На разделительной													
	На обочине	до 5,500 - 5,536	до 5,536 - 5,555											
Тротуары справа		5,500 - 5,554, 154 м, а/д, ш. 10 м				5,564 - 5,877, 1313 м, а/д, ш. 10 м							5,889 - 6,000, 111 м, а/д, ш. 10 м	

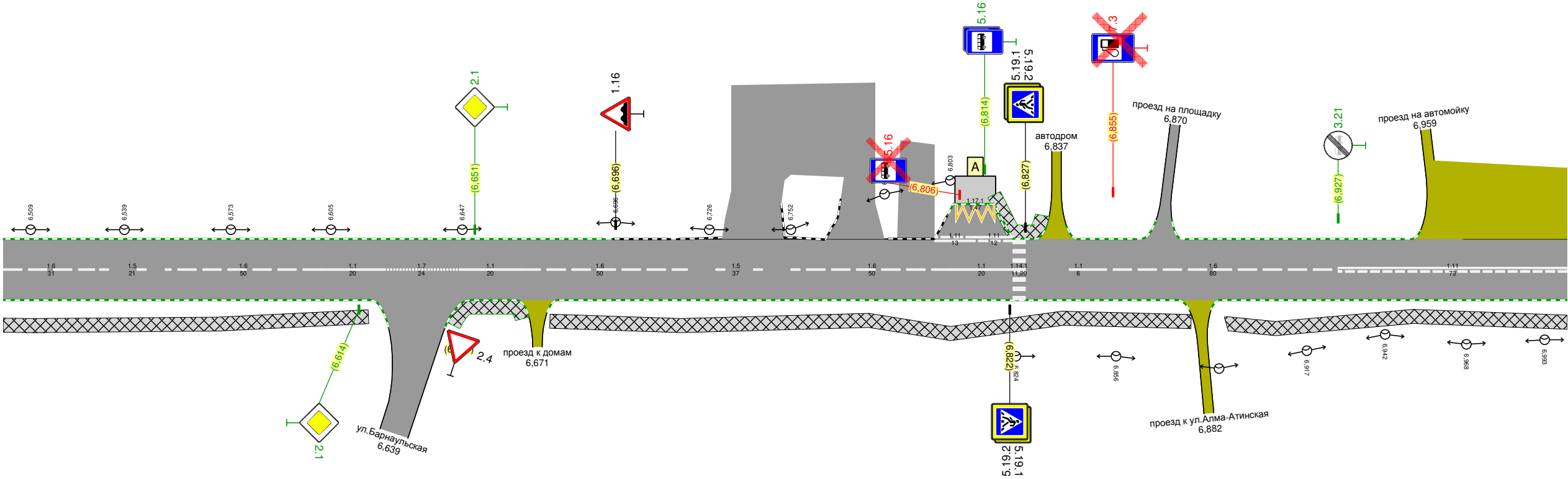
г.Искитим
"Дорога, по ул.Советская"
6,000-6,500



Дорожная разметка справа		111 6,000 - 6,086	11 6,086 - 6,106	17 6,106 - 6,118	11 6,118 - 6,139	11 6,143 - 6,163	111 6,163 - 6,265	11 6,265 - 6,445		11 6,461 - 6,481	16 6,481 - 6,500
Дорожные ограждения и направляющие устройства справа	На разделительной										
	На обочине										
Тротуары справа		6,000 - 6,091, (91 м), а/д, ш 1,0 м				6,140 - 6,444, (304 м), а/д, ш 1,0 м					6,456 - 6,500, (44 м), а/д, ш 1,5 м

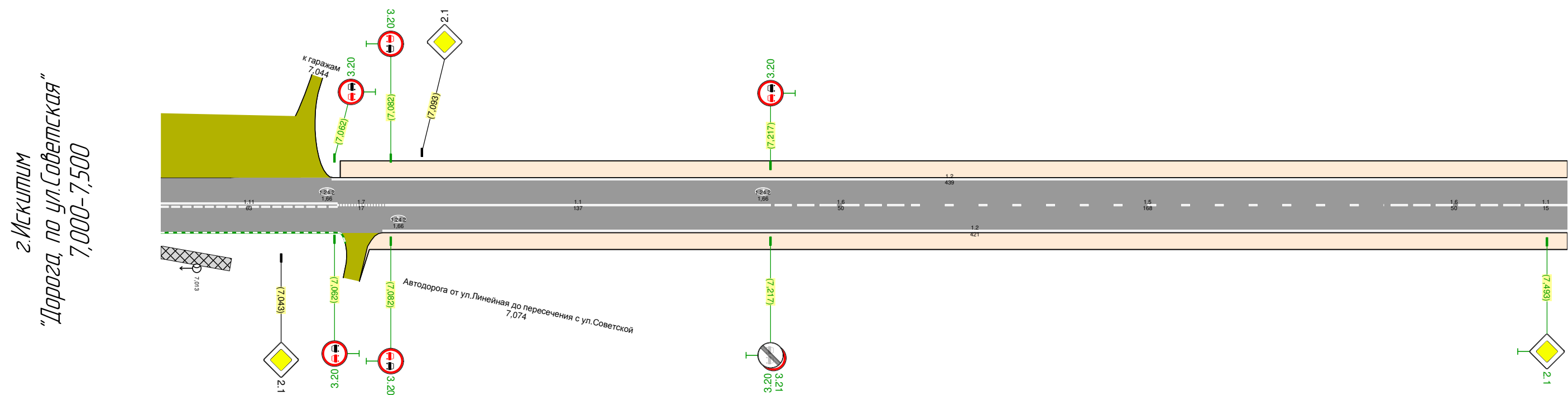
Тротуары слева		6,877 - 6,834, 177 м, а/д, ш. 15 м		
Дорожные ограждения и направляющие устройства слева	На обочине			
	На разделительной			
Дорожная разметка слева	2-я от осевой	1771 6,805 6,817		
	1-я от осевой	111 6,798 6,811	111 6,811 6,823	

г.Искитим
"Дорога, по ул.Советская"
6,500-7,000



Дорожная разметка справа		16 6,500 - 6,531	15 6,531 - 6,552	16 6,552 - 6,602	11 6,602 - 6,622	17 6,622 - 6,646	11 6,646 - 6,666	16 6,666 - 6,716	15 6,716 - 6,753	16 6,753 - 6,803	11 6,803 - 6,823	11 6,841 6,847	16 6,847 - 6,927	111 6,927 - 7,000
Дорожные ограждения и направляющие устройства справа	На разделительной													
	На обочине													
Тротуары справа		6,500 - 6,617, 117 м, а/д, ш. 15 м				6,643 - 6,668, 125 м, а/д, ш. 15 м				6,675 - 6,880, 1205 м, а/д, ш. 15 м				6,889 - 7,000, 1111 м, а/д, ш. 15 м

Тротуары следа		
Дорожные ограждения и направляющие устройства следа	На обочине	
	На разделительной	
Дорожная разметка следа		<div>12</div> <div>7,061 - 7,500</div>



Дорожная разметка справа	Осевая линия	111 7,000 - 7,063	17 7,063 - 7,080	11 7,080 - 7,217	16 7,217 - 7,267	15 7,267 - 7,435	16 7,435 - 7,485	17 7,485 - 7,500
	1-я от осевой	12 7,079 - 7,500						
Дорожные ограждения и направляющие устройства справа	На разделительной							
	На обочине							
Тротуары справа		7,000 - 7,025 (25 м), а/б и т.п.						

Тротуары следа					
Дорожные ограждения и направляющие устройства следа	На обочине				
	На разделительной				
Дорожная разметка следа		12 7,500 7,504	12 7,506 7,514	17 7,514 7,525	12 7,525 - 7,641

г.Искитим
"Дорога, по ул.Советская"
7,500-7,657

